

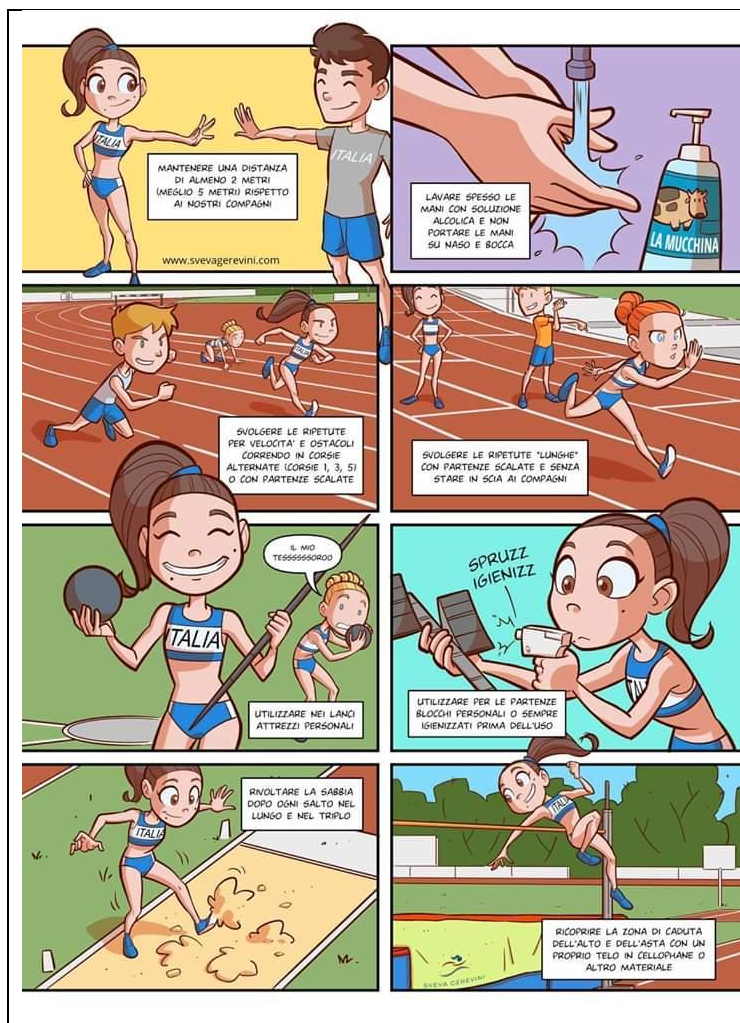
NORME IGIENICO - SANITARIE

DA ADOTTARE

ALL'INTERNO DEL CENTRO SPORTIVO

Misura a casa tua la febbre se la tua TEMPERATURA CORPOREA è uguale o superiore ai 37,5°C resta a casa ed avvisa il medico.

All'interno del centro sportivo segui queste semplici regole



1. Porta una tua borraccia e non condividerla con nessuno
2. Deposita tutti gli indumenti nella tua borsa
3. Fazzoletti di carta ed altri tuoi eventuali rifiuti riponili nella tua borsa
4. Evita gli assembramenti, mantieni sempre la distanza di sicurezza

Ricordati che la salute di tutti dipende dalla tua e dai tuoi comportamenti.

Non possiamo far nulla senza la tua collaborazione.